

## ENGRAPADORA DE PINZA

### CARACTERÍSTICAS

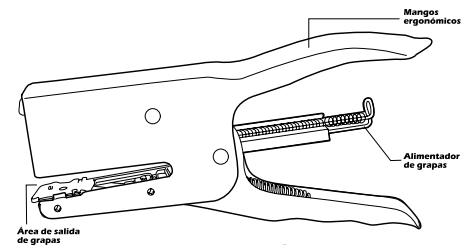
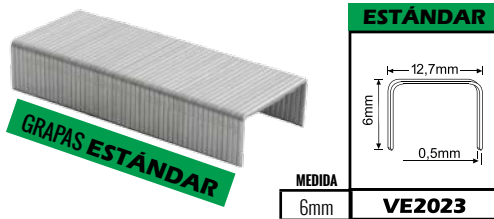
- **USO GENERAL**
- Para grapa estándar
- Acabado cromado
- Ligera y fácil de usar
- Mangos ergonómicos que reducen la fatiga
- Ideal para llegar a los ángulos más difíciles
- Permite recargar grapas de una manera sencilla y rápida
- Utiliza grapas **ESTÁNDAR**



EMPAQUE  
(MIN: 4 PZAS)

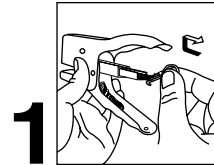
### SUMINISTROS

Usa grapas (no incluidas)



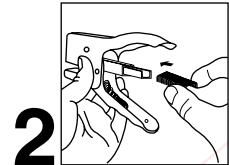
PARTES

### INSTRUCCIONES



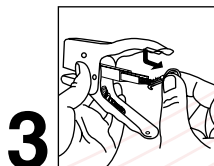
1

Libere el seguro presionando ligeramente el alimentador de grapas hacia adentro y hacia arriba. Retírelo.



2

Cargue la tira de grapas hacia adentro del tunnel.

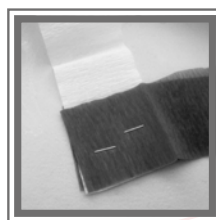
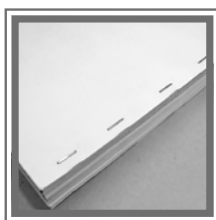
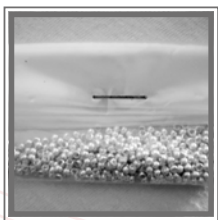


3

Empuje el alimentador de grapas hacia adentro y asegúrelo hacia abajo.

### USOS

Ideal para bolsas, etiquetas, papeles, cartulinas.



### GARANTÍA

Este producto está garantizado contra defectos de fabricación y origen por un periodo de 1 año a partir de la fecha de adquisición por el usuario final. Esta garantía es válida siempre y cuando el producto sea usado en condiciones normales y para lo que fue diseñado; NO CUBRE desgaste natural por uso, variaciones de voltaje, exceso de capacidades, omisión de instrucciones de uso y/o modificaciones de cualquier tipo. Para ser válida la garantía es necesario que presente el producto y su comprobante de compra (factura o ticket impreso) donde fue adquirido el producto o directamente a Herramientas Importadas Monterrey, S.A. de C.V. El producto será enviado al Centro de Servicio y sometido a valoración, el envío hasta el Centro de Servicio deberá ser cubierto por el usuario. Una vez que el producto sea reparado o se apruebe la reposición, éste será enviado al domicilio que nos indique y el costo del envío será cubierto por Herramientas Importadas Monterrey. Centro de Atención Tel. (81) 8374-8812. Más información y detalles en la página [www.dogotuls.com](http://www.dogotuls.com) en el apartado de garantía.

ENGRAPADORAS		GRAPAS				
<b>VE2001 - ENGRAPADORA D50</b> 	<b>GRAPA D50</b>		<b>VE2010</b> 	<b>VE2011</b> 	<b>VE2012</b> 	<b>VE2013</b> 
<b>VE2005 - ENGRAPADORA M50</b> 			<b>VE2010</b> 	<b>VE2011</b> 	<b>VE2012</b> 	<b>VE2013</b> 
<b>VE2002 - ENGRAPADORA D21</b> 	<b>GRAPA D21</b>		<b>VE2014</b> 	<b>VE2015</b> 	<b>VE2016</b> 	-
<b>VE2004 - ENGRAPADORA D18/D25</b> 		<b>GRAPA D18</b> 	-	-	<b>VE2017</b> 	<b>VE2018</b> 
	<b>GRAPA D25</b> 	-	-	<b>VE2020</b> 	<b>VE2021</b> 	
<b>VE2003 - ENGRAPADORA DE PINZA</b> 	<b>ESTÁNDAR</b>		<b>VE2023</b> 	-	-	-